

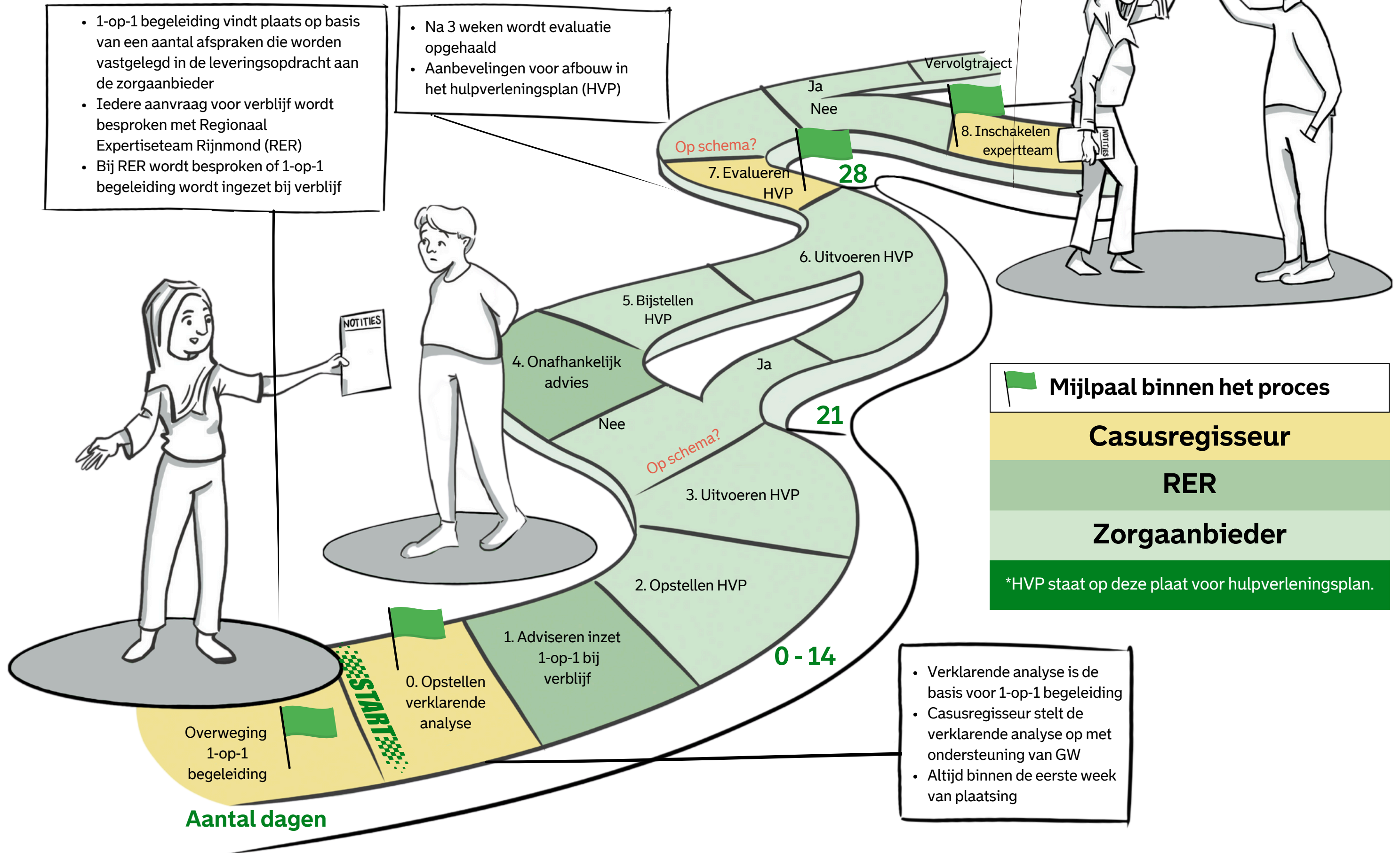
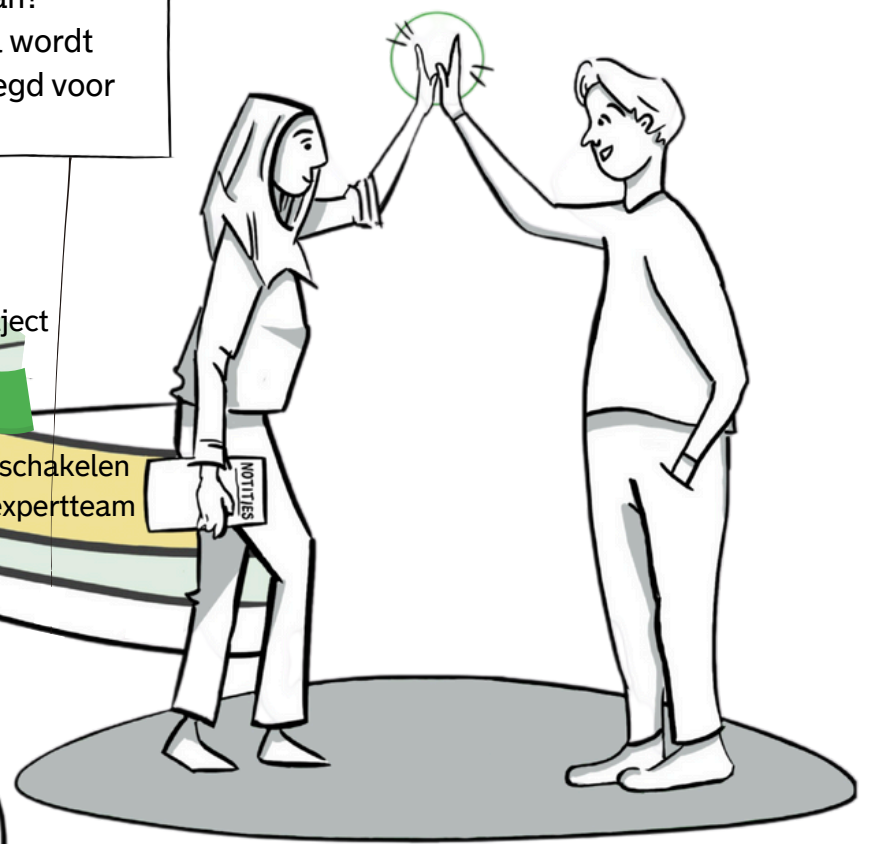
Afwegingskader 1-op-1 begeleiding

Voor uitleg bij de verschillende stappen, zie het procesdocument 'Afwegingskader 1-op-1 begeleiding'

- 1-op-1 begeleiding vindt plaats op basis van een aantal afspraken die worden vastgelegd in de leveringsopdracht aan de zorgaanbieder
- Iedere aanvraag voor verblijf wordt besproken met Regionaal Expertiseteam Rijnmond (RER)
- Bij RER wordt besproken of 1-op-1 begeleiding wordt ingezet bij verblijf

- Na 3 weken wordt evaluatie opgehaald
- Aanbevelingen voor afbouw in het hulpverleningsplan (HVP)

- Verloopt afbouw niet volgens plan?
- Experttafel wordt geraadpleegd voor advies



Mijlpaal binnen het proces

Casusregisseur
RER
Zorgaanbieder

*HVP staat op deze plaat voor hulpverleningsplan.

- Verklarende analyse is de basis voor 1-op-1 begeleiding
- Casusregisseur stelt de verklarende analyse op met ondersteuning van GW
- Altijd binnen de eerste week van plaatsing

Aantal dagen

Overweging 1-op-1 begeleiding

START

NOTITIES

NOTITIES

Vervolgtraject

28

21

0 - 14

Op schema?

Op schema?

Ja
Nee

Ja
Nee

7. Evalueren HVP

8. Inschakelen expertteam

6. Uitvoeren HVP

5. Bijstellen HVP

4. Onafhankelijk advies

3. Uitvoeren HVP

2. Opstellen HVP

1. Adviseren inzet 1-op-1 bij verblijf