



Hanneke van Noort

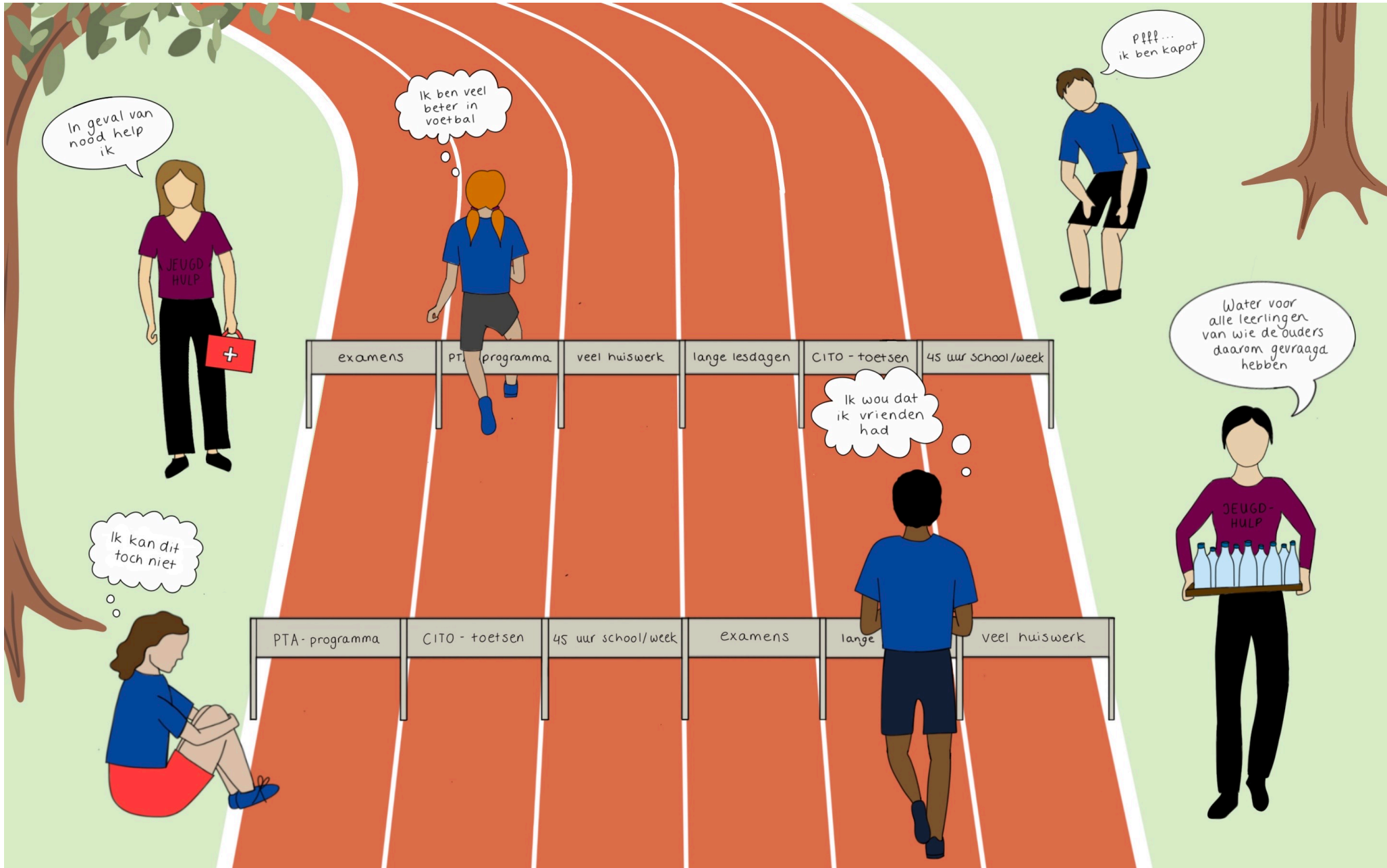
Samenwerking onderwijs en jeugdhulp

‘Verbindingsroute jeugdhulp, onderwijs en kinderopvang’

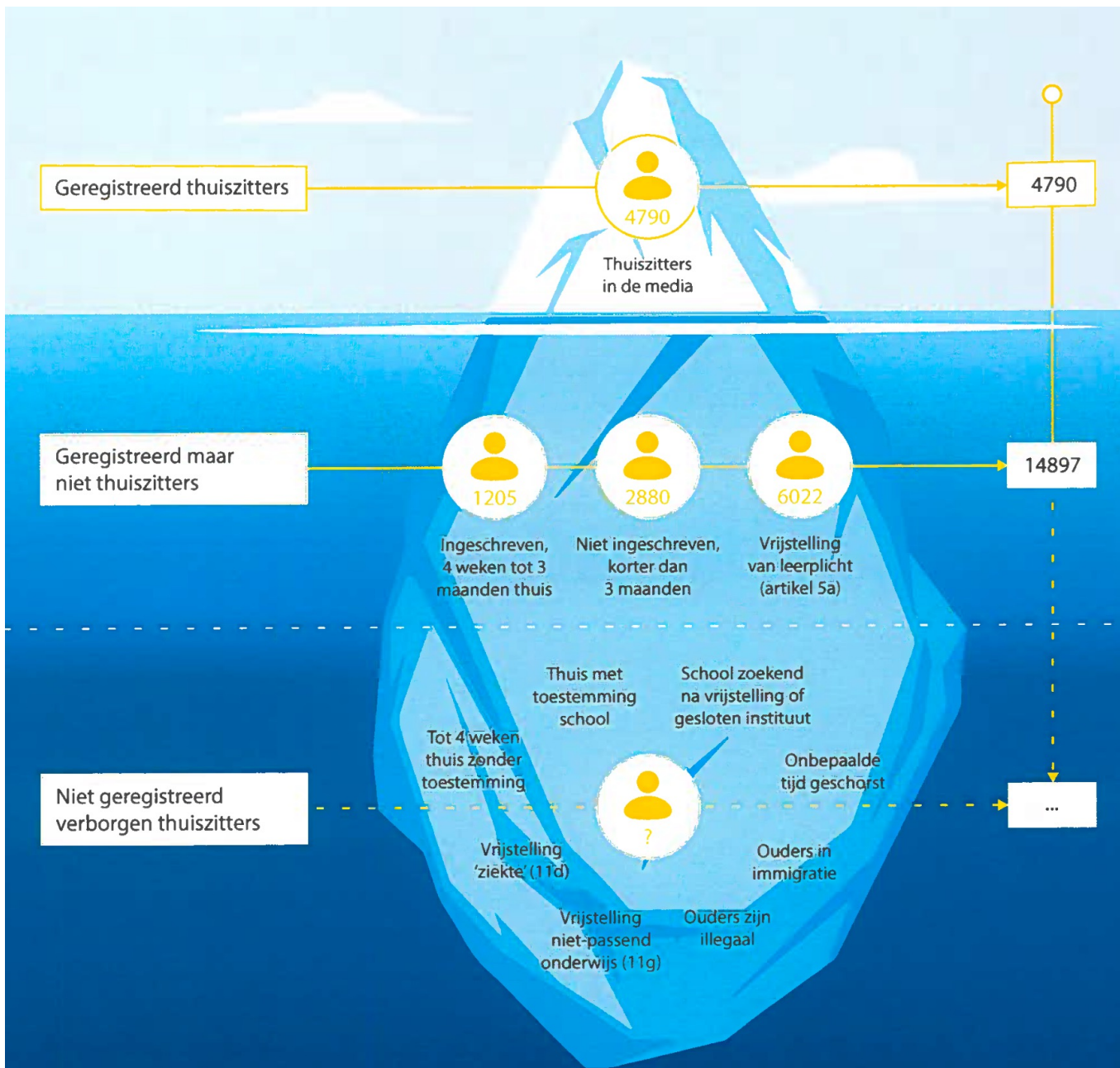


JEUGD
VISIE











Jeugdzorg



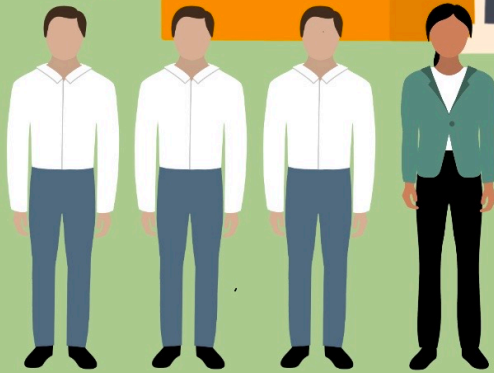
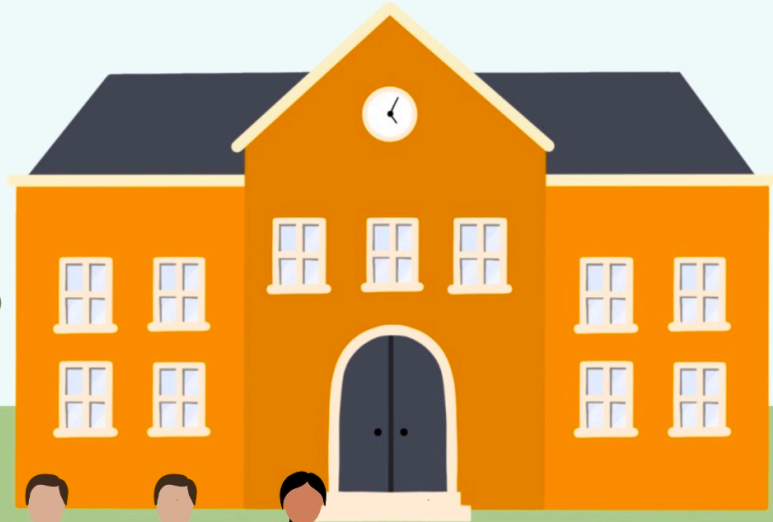
Gemeente



School




Schoolbestuur



Ondersteuningsbehoeften	Onderwijs	Wlz	Zvw	Jw	Wmo
A Begeleiding bij individuele ontwikkeling	●	●	●	●	●
B Begeleiding bij omgang met anderen	●	●	●	●	●
C Begeleiding om gedragsproblemen te verminderen	●	●	●	●	●
D Persoonlijke verzorging	●	●	●	●	●
E Paramedische ondersteuning	●	●	●	●	●
F Geneeskundige verzorging	●	●	●	●	●
G Verpleging	●	●	●	●	●
H Behandeling van psychische aandoeningen	●	●	●	●	●
I Ondersteuning bij leerstoornissen	●	●	●	●	●

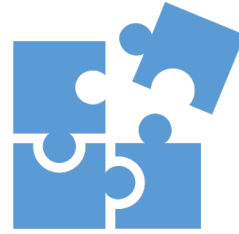
Figuur 7 Overzicht wettelijke verantwoordelijkheden ten aanzien van ondersteuningsbehoeften

	Jeugdzorg		Gemeente
	School		
	Zorginstelling		Schoolbestuur





Samen werken om het
pedagogisch klimaat in en om
scholen te versterken



Nieuw aanbod van onderwijs en
zorg



Verminderen vrijstellingen en
jongeren op weg helpen naar
een bestemming



Effectieve planvorming (1 kind, 1 plan/persoonlijk plan)





1 kind, 1 plan/plan 'big 5'



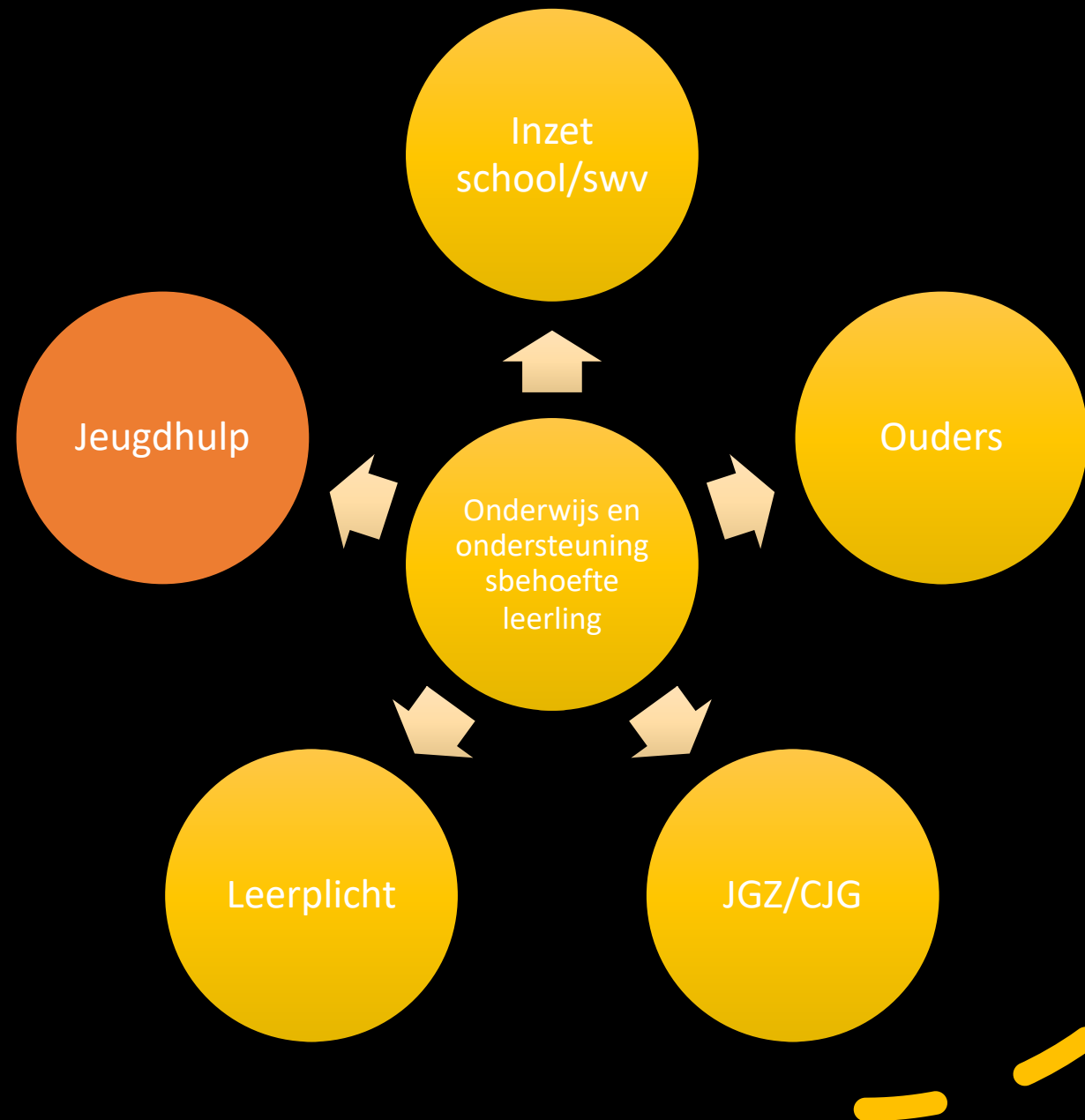
OP WEG NAAR PASSENDE EN SNEL INZETBARE ONDERSTEUNING VOOR JEUGDIGEN OP SCHOOL

Een vergelijkende analyse van de toeleidingsprocedures
onderwijs- en jeugdhulpondersteuning en de mogelijkheid
deze samen te voegen.

The logo features the word 'JEUGD' in large, multi-colored letters (blue, red, orange, yellow) and the word 'VISIE' in smaller, grey letters below it. The logo is set against a circular, torn-paper-style background. The entire graphic is overlaid on a black and white photograph of two hands shaking, with a dark suit sleeve visible on the right hand. The background of the slide is a dark brown color with a jagged, torn-paper edge separating it from the lower section.

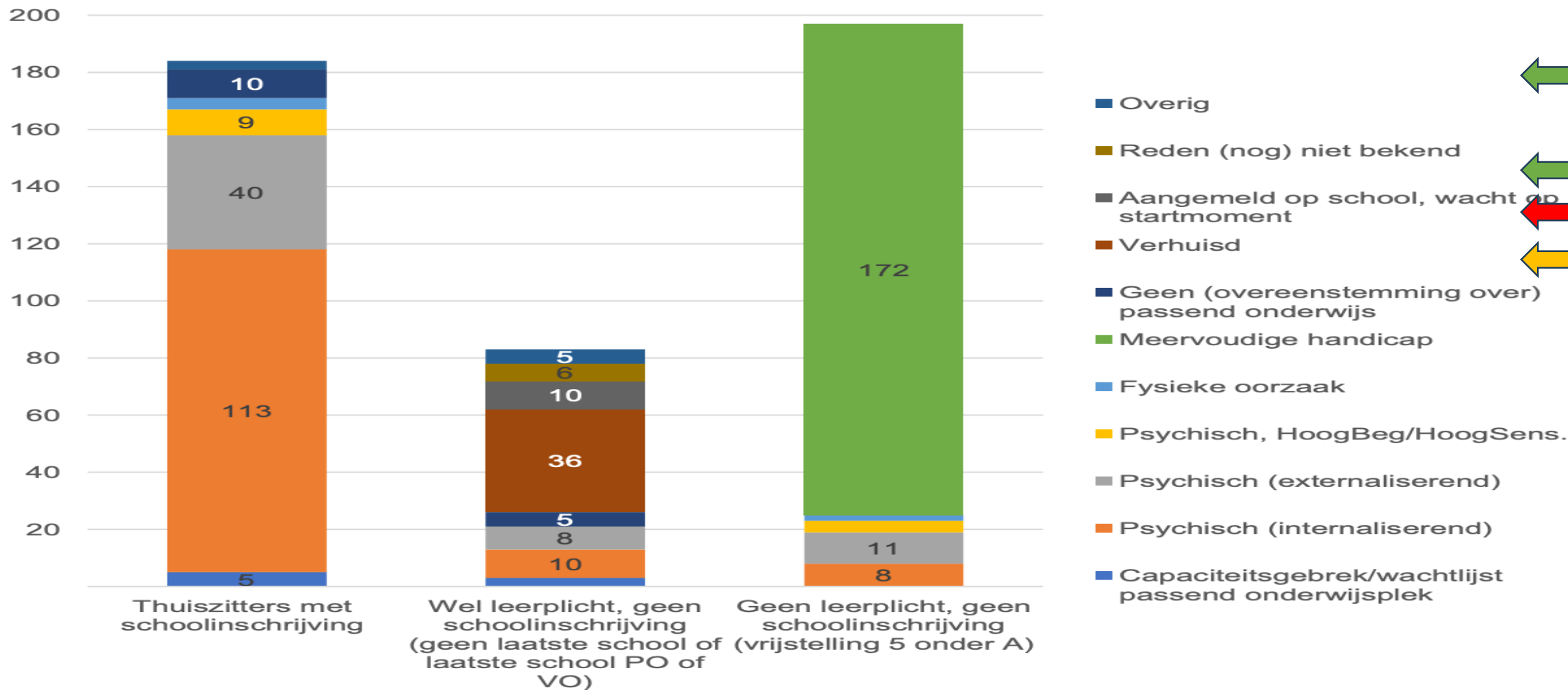
JEUGD
VISIE

Op weg naar het
geode gesprek en
goede plannen

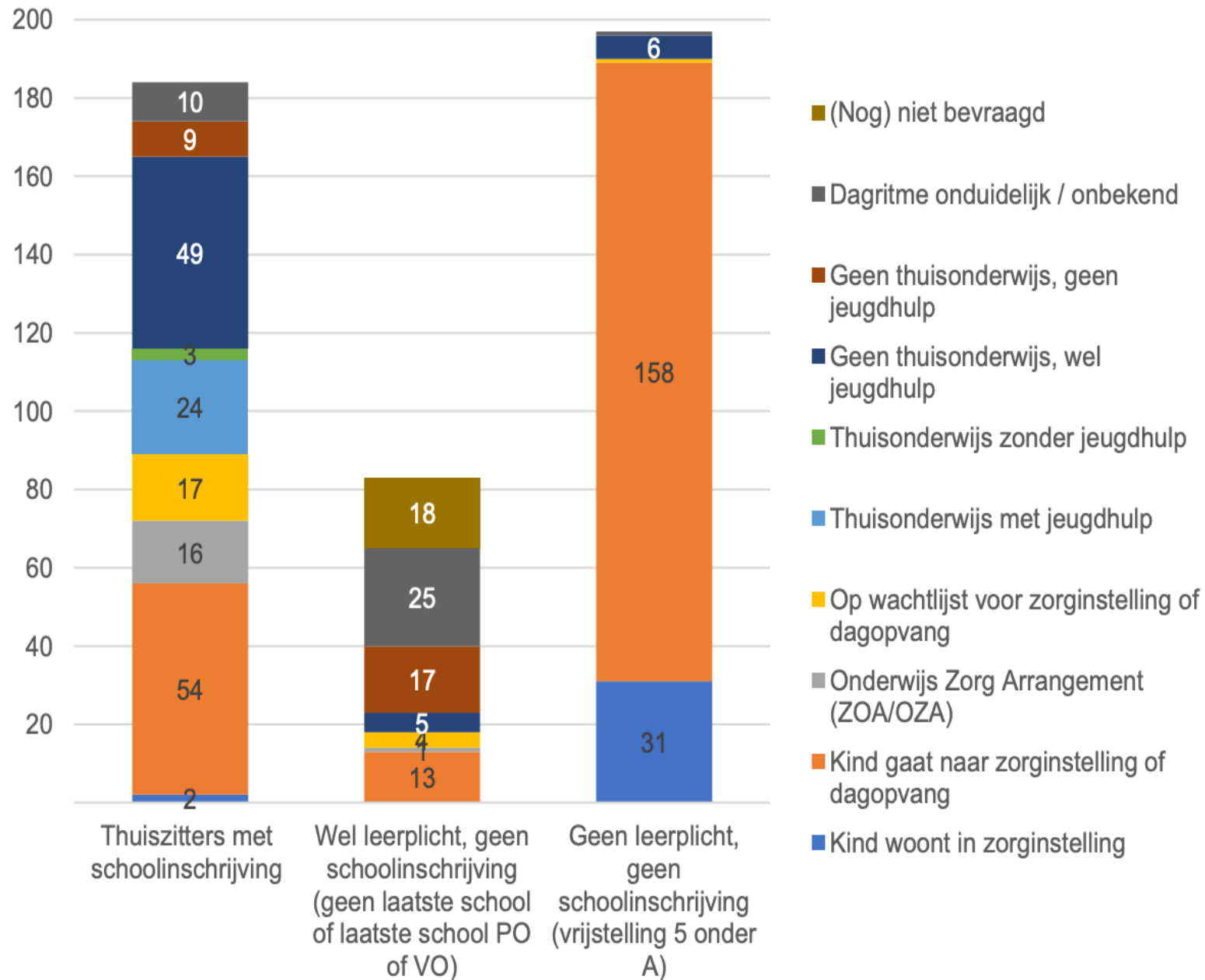




Oorzaken thuiszitters 2021-2022



Laats bekende dagbesteding thuiszitters



Uit: Jaarverslag RBL
Holland-Rijnland





Uit: Jaarverslag RBL
Holland-Rijnland

JEUGD
VISIE



Biedt ze een perspectief
(OntwikkelingsPerspectief
Plan/plan big 5)



Pedagogisch klimaat in en om scholen

‘Verbindingsroute/afbakening en reikwijdte’

GELUK ONDER DRUK

Eerste landelijke representatieve cijfers over stress en prestatiedruk van jongeren

IN HET VOORTGEZET ONDERWIJS ERVAART:

1 op de 4 stress door school en huiswerk
1 op de 5 stress van drukte van alles bij elkaar
1 op de 10 stress door mening van anderen
1 op de 12 stress door de situatie thuis

Leerlingen uit groep 7 en 8 ervaren het vaakst stress van de mening van anderen

DRUK VAN SCHOOL TOT 18 JAAR

VWO: 1 OP DE 5

HBO: 1 OP DE 3

VWO: 1 OP DE 3

JONGEREN VAN 12 TOT EN MET 16 JAAR
VINDT HET MAKKELIJK OM STRESSVOLLE
LEBEURTENISSEN TE DOORSTAAN

1 OP DE 3

JONGEREN VAN 12 TOT EN MET 16
JAAR ERVAART PRESTATIEDRUK

Stress lijkt een sterke
risicofactor voor minder
mentaal welbevinden

1 OP DE 10
MIDDELBARE SCHOLIEREN ERVAART
ONVOLDOENDE VRIJE TIJD



De jeugdwet (artikel 2)

- Voorkomen en signaleren
- Een bijdrage leveren aan het pedagogisch klimaat
- Ondersteunen bij opvoeding
- Versterken vaardigheden jeugdigen



En concreet

Aantal interventies/
jeugdhulpverleners in en
om school flexibel
beschikbaar voor alle
kinderen wanneer dat
nodig is

Aantal jeugdhulpverleners
beschikbaar voor een
kleine groep binnen school
(onderwijszorgklassen).

Het gaat om:



In beeld brengen populatie en afstemmen aanbod



Een vaste partner in school



Samen een schoolplan maken hoe de school eruit ziet

Wat er
eigenlijk
gebeurt:



Specialistische jeugdhulp

Pedagogisch klimaat



planvorming



Samen werken aan een omgeving waar wordt
gewerkt aan de volle menselijke ontwikkeling.

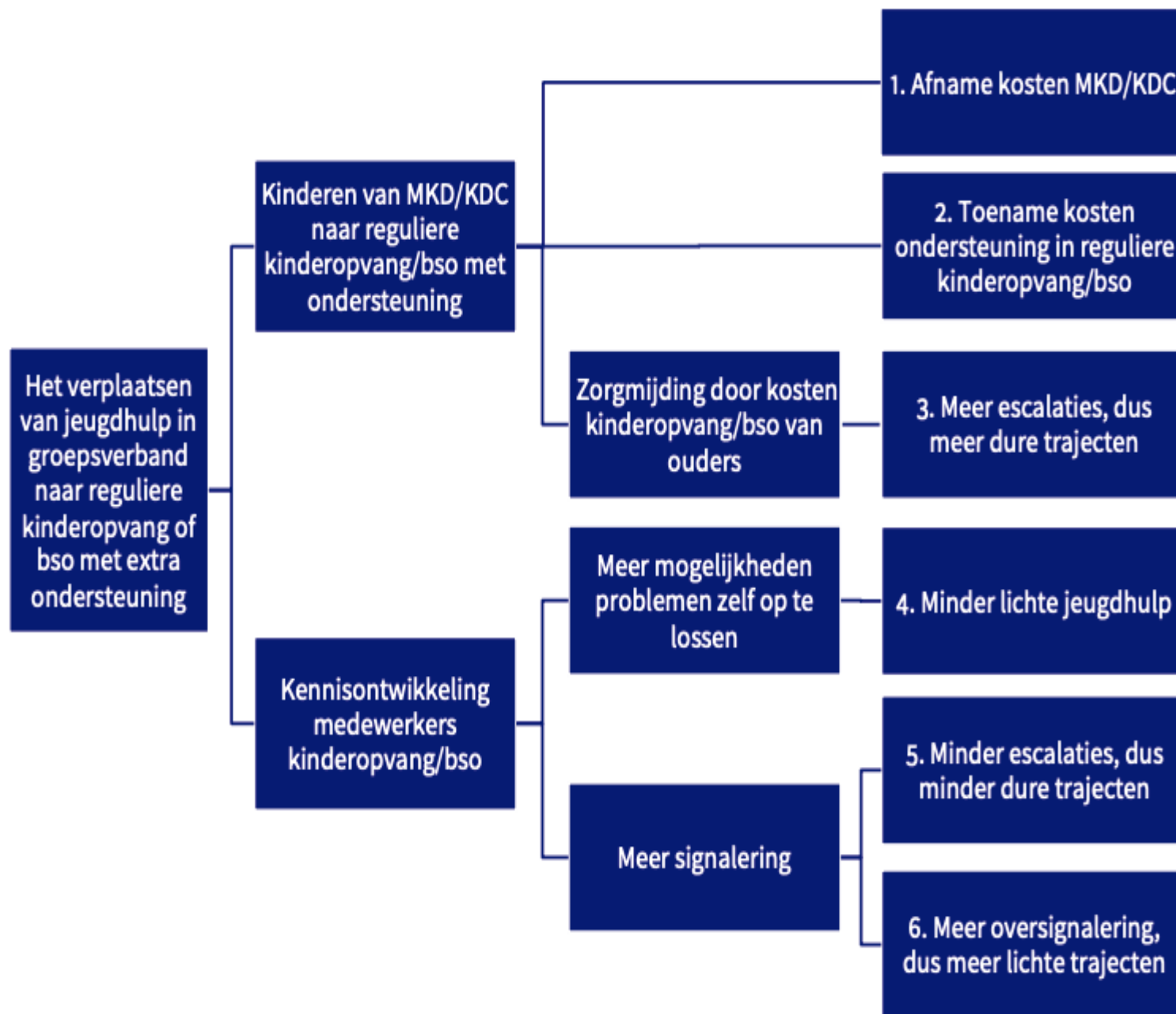
VISIE

Jeugdzorg
School
Zorginstelling

Gemeente
Schoolbestuur



Effectenboom
van het
verplaatsen van
KDC zorg naar
BSO of kinder
opvang
(besparing 49
70 miljoen)





Een beloftevolle
bestemming voor de
dolars en dwalers

	Jeugdzorg		Gemeente
	School		
	Zorginstelling		Schoolbestuur



Onderdeel	Huidige maatschappelijke kosten	Kosten bij groep 8/6
Onderwijs	€ 0 tot € 27.000	€ 12.500/ € 16.000 (gebaseerd op kosten tijdens pilots)
Begeleiding jeugdhulp ZIN/ PGB	€ 20.000 tot € 50.0000	€ 15.000/ € 19.000 pilots (gebaseerd op kosten tijdens pilots)
Multidisciplinair overleg	€ 5.600	-
Aanvullende jeugdhulp	€ 4.000	-
	€ 29.000 tot € 77.000	€ 27.550 tot € 35.000



Stippel als team een reis naar leren en ontwikkelen uit.

Als team reisbureau stippelen jullie samen met jeugdige (en ouders) diens 'reis naar ontwikkeling' uit. Daarbij hebben jullie beschikking over werkkaarten, horend bij de blauwe stippen. Het verlangen, motivatie en de sterke kanten van de jeugdige zijn het kompas en geven richting. De reis verloopt in etappes, reizend met een open blik en buiten de gebaande paden. We nemen de tijd en kijken ook steeds even achterom en vooruit.

Het reisbureau



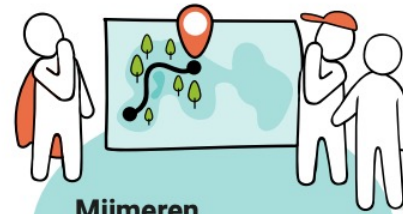
Wensdroom

Samen een beeld vormen bij de wensdroom van de jeugdige.

START

Breinstretchen

Loskomen uit je groef, 'anders' te gaan kijken naar de casuïstiek.



Mijmeren

Terugblikken en vooruitkijken. Opnieuw richting bepalen voor inhoud en proces.



Reisplan

Uitwerken van het reisplan. Hoe ziet de volgende etappe van de reis eruit?



Hou ook adempauzes: even bijkomen en opladen.



Divergeren

Brainstormen en categoriseren op basis van 5 perspectieven: de 'ruimtemakers'.

Convergeren

Verder uitwerken van ideeën aan de hand van 5 invalshoeken: de 'richtingaanwijzers'.



Wie of wat heb je nodig om samen het reisplan te kunnen maken?

	Jeugdzorg		Gemeente
	School		
	Zorginstelling		Schoolbestuur

