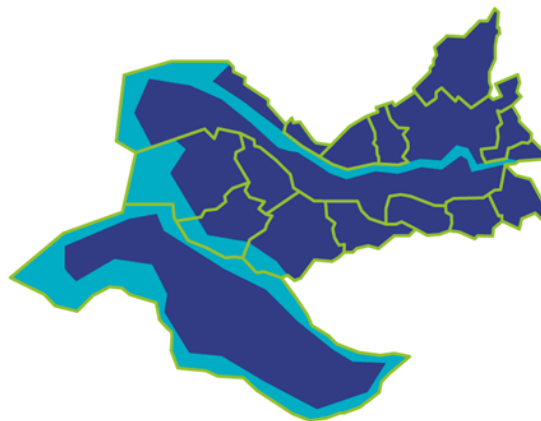


Informatiebijeenkomst

Jeugd GGZ

24 april 2014

15.00 – 17.00



samenwerkende gemeenten
JEUGDHULPRIJMOND

Programma

Informatiebijeenkomst

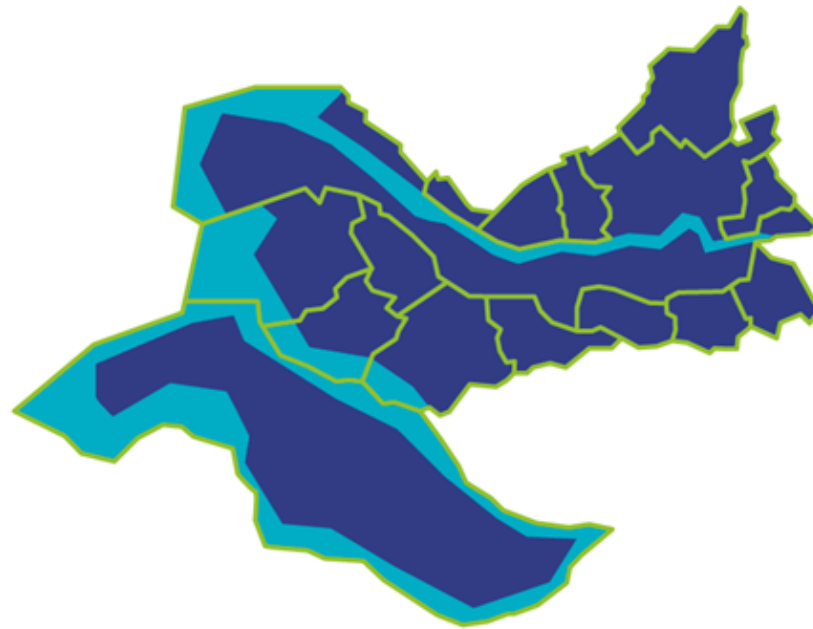
Jeugd GGZ

inkoopvoorbereiding

kader en uitgangspunten

planning 2014





samenwerkende gemeenten

JEUGDHULPRIJNMOND

Regio

Regio: 16 gemeenten, 5 subregio's:

- Capelle, Lansingerland, Krimpen
- Barendrecht, Albrandswaard, Ridderkerk
- Maassluis, Vlaardingen, Schiedam
- Spijkenisse & Bernisse, Brielle, Hellevoetsluis, Westvoorne, Goeree Overflakkee
- Rotterdam



Kengetallen regio

Aantal inwoners: \pm 1.2 mln

Aantal jeugdigen tot 18: \pm 300.000

Aantal GGZ cliënten: \pm 15.000 kinderen met
een of meerdere DBC's



Zorgaanbieders Jeugd GGZ

- 95 instellingen
- 322 vrijgevestigden



Jeugd GGZ naar gemeenten

- Februari jeugdwet aangenomen
- Afspraken VNG en ZN:

Gemeenten kopen zelf in

Regionale inkoop

Verzekeraar ondersteunt



Zachte landing

- Regionaal transitiearrangement
- Globale overname van financieringswijze verzekeraar
- Inkoop op regionaal niveau



Kader voor overname

Jeugdwet

Bestuurlijk akkoord GGZ

Lokale beleidsplannen



Landelijk Transitiearrangement

Raamovereenkomsten voor specialistische (3delijns) zorg

- Topklinische GGZ (eetstoornissen, autisme, persoonlijkheidsst)
- Gespecialiseerde diagnostiek (OBC's)
- Forensische psychiatrie (erkende interventies)



RTA oktober 2013

- Zorgcontinuïteit
- Afspraken met huidige aanbieders, geen nieuwe aanbieders
- Frictiekosten beperken
- Transformatie



RTA afspraken

- Monitoring afspraken uit regionale transitie arrangement
- Afvaardiging GGZ in overleg tussen gemeenten en jeugdhulpinstellingen over voortgang RTA afspraken



Aansluiting inkoopmethodiek verzekeraar

- Eisen globaal overnemen, o.a.:
hoofdbehandelaarschap, continuïteit van
zorg, tariefstructuur, kwaliteit,
deskundigheid, doelmatigheid
- Jaarlijkse contracten



Bestuurlijk akkoord juni 2012

- Versterken eigen kracht en zelfredzaamheid
- Versterking huisarts en POH
- Verschuiving van zwaar naar lichtere zorg
- Beperking uitgavengroei



Bestuurlijk akkoord juni 2012

- Productindeling GGZ
- Verschuiving van specialistische naar basis GGZ
- Verkorten van behandelduur
- Afbouw bedden (2008 – 2017)



Gemeentelijke beleidsplannen

Jeugdhulp transformatie:

- Beweging naar de voorkant
- Gebiedsgericht in de wijk
- Ambulant waar mogelijk
- Van langdurig naar korter durende trajecten
- Inschakelen eigen kracht



Gemeentelijke beleidsplannen

- Vorming van integrale wijkteams met generalisten voor basishulp
- Indien nodig: schakelen naar specialistische jeugdhulp
- GGZ: rol in wijk-, diagnoseteam en specialistisch aanbod



Positie huisarts irt wijkteam

- Poortwachter en behandelaar
- Verwijzer
- Afstemming lokaal organiseren:
 - communicatie over ingekochte zorg en verwijzingen
 - samenwerking rondom gezin



Relatie met onderwijs

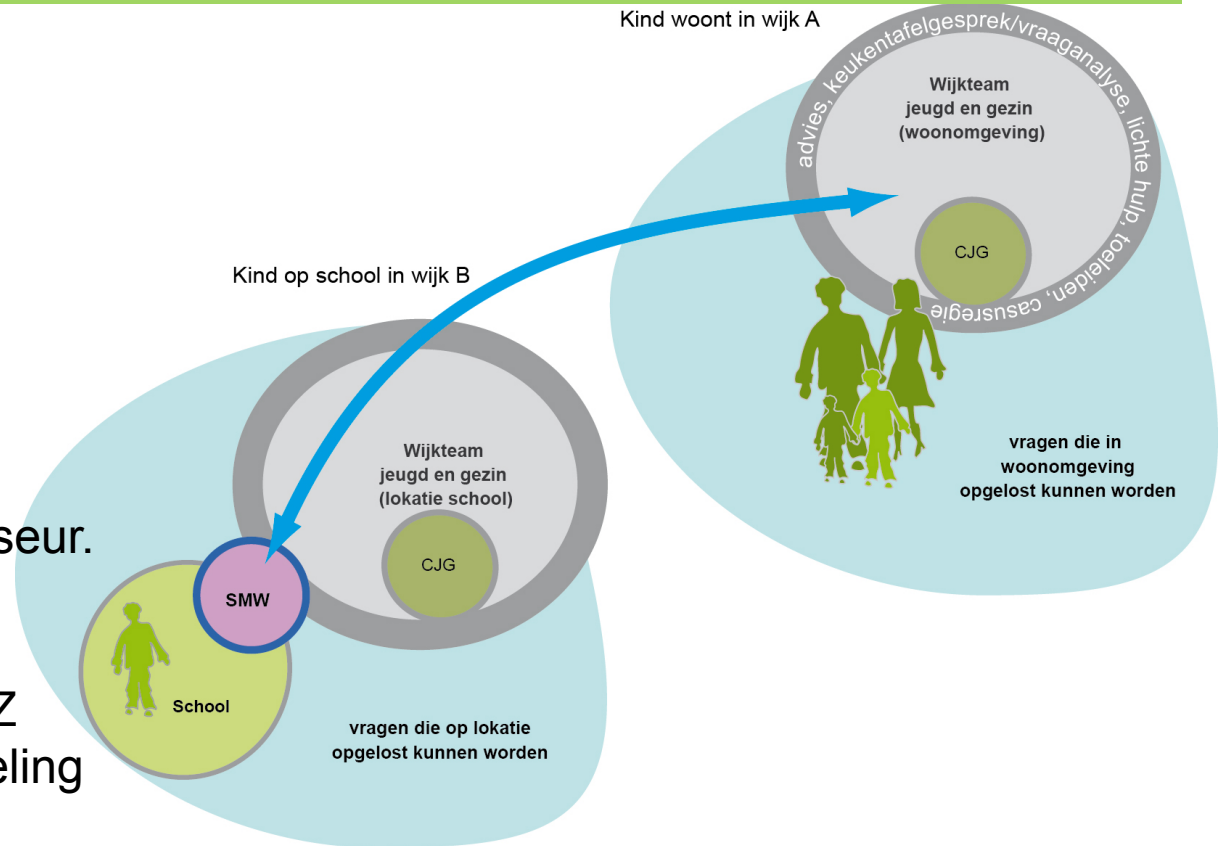
Uitgangspunt:

School = vindplaats & leefdomein

Doel:

1 gezin, 1 plan, 1 regisseur.

Vraag: verbinding GGZ diagnostiek & behandeling met onderwijs?



Ontwikkelagenda

- Nieuwe aanbieders in 2014
- Zicht op zorgcontinuïteit
- Vrijgevestigden
- Innovatie en vernieuwing
- Integratie jeugdhulp



Gegevensuitvraag

- inzicht in zorggebruik
- inzicht in kosten
- inzicht in aantal unieke cliënten
- transformatiemonitor
- op postcode 6 niveau
- betreft 2012, 2013 en heden



Gegevensuitvraag

- inzicht in zorggebruik
- inzicht in kosten
- inzicht in aantal unieke cliënten
- transformatiemonitor
- op postcode 6 niveau
- betreft 2012, 2013 en heden



Inkoop

- Overname bekostiging basis GGZ
- Overname van productstructuur en DBC bekostiging voor SGGZ
- Bekostiging GGZ in wijk- en diagnoseteams
- Overname hoofdbehandelaarschap



Planning



Planning inkoop

- Inkoopdocument 18 juni
- Aanleveren offerten voor 28 juli
- Gesprekken vanaf begin augustus
- Contracten in november



Accounthouders

Voor al uw vragen:

- Kees van der Giessen
- Eefje Riemens
- Hein Stobbelaar
- Rian Smit



Discussie en vragen

Website:

www.jeugdhulprijnmond.nl

